

PRILOGA 1C

**NASLOVNA STRAN NAČRTA**

**PODATKI O GRADNJI**

investitor: **Študentski dom Ljubljana**  
Svetčeva ulica 9, 1000 Ljubljana

naziv gradnje: **DOM XII - NASELJE ROŽNA DOLINA**

kratek opis gradnje: **izvedba sistema javljanja požara**

VRSTA GRADNJE: **investicijsko vzdrževalna dela**

**PODATKI O PROJEKTNI DOKUMENTACIJI**

vrsta dokumentacije: **PZI - načrt za izvedbo**

številka projekta: **03/25**

**PODATKI O NAČRTU**

strokovno področje  
načrta: **3 Načrt s področja elektrotehnike**

naziv načrta: **3/1 Načrt električnih inštalacij in električne opreme -  
javljanje požara**

številka načrta: **MB-33/6-25**

datum izdelave: **julij 2025**

datum spremembe:

**PODATKI O PROJEKTANTU NAČRTA**

projektant načrta: **BOJAN MIKOLIČ S.P. - MB BIRO**  
naslov: **Cesta dveh cesarjev 6, 1000 Ljubljana**

odgovorna oseba  
projektanta načrta: **Bojan Mikolič**

podpis odgovorne osebe  
projektanta načrta:



Bojan Mikolič s.p.  
**MBbiro**  
Cesta dveh cesarjev 6  
1000 Ljubljana




**PODATKI O IZDELOVALCU NAČRTA**

ime in priimek pooblaščenega  
inženirja: **Bojan Mikolič, univ.dipl.inž.elek.**

identifikacijska številka: **IZS E-0398**

podpis pooblaščenega inženirja:

**BOJAN MIKOLIČ**  
univ. dipl. inž. el.  
**IZS E-0398**



PRILOGA 2C

**IZJAVA PROJEKTANTA NAČRTA  
IN POOBLAŠČENEGA STROKOVNJAKA,  
KI JE IZDELAL NAČRT V PZI**

**PROJEKTANT NAČRTA**

projektant načrta:

**BOJAN MIKOLIČ S.P. - MB BIRO**

naslov:

**Cesta dveh cesarjev 6, 1000 Ljubljana**

odgovorna oseba

projektanta načrta:

**Bojan Mikolič**

**IN POOBLAŠČENI STROKOVNJAK, KI JE IZDELAL NAČRT**

pooblaščen strokovnjak:

**Bojan Mikolič, univ.dipl.inž.elek.**

**IZJAVLJAVA:**

**da načrt**

vrsta dokumentacije:

**PZI - načrt za izvedbo**

strokovno področje načrta:

**3 Načrt s področja elektrotehnike**

naziv načrta:

**3/1 Načrt električnih inštalacij in električne opreme -  
javljanje požara**

številka načrta:

**MB-33/6-25**

datum izdelave

**julij 2025**

**upošteva relevantne predpise in druge normativne dokumente ter da so upoštevane  
bistvene in druge zahteve.**

pooblaščen strokovnjak:

**Bojan Mikolič, univ.dipl.inž.elek.**

identifikacijska številka:

**IZS E-0398**

podpis pooblaščenega strokovnjaka:

BOJAN MIKOLIČ  
univ. dipl. inž. el.  
IZS E-0398

odgovorna oseba

projektanta načrta:

**Bojan Mikolič**

podpis odgovorne osebe projektanta načrta:

Bojan Mikolič s.p.  
**MBbiro**  
Cesta dveh cesarjev 6  
1000 Ljubljana

**3.2 KAZALO VSEBINE NAČRTA**

**3.1 NASLOVNA STRAN**

**3.2 KAZALO VSEBINE NAČRTA**

**3.3 TEHNIČNO POROČILO**

**POPIS DEL IN MATERIALA**

**RISBE**

1.0	Shema javljanja požara
T1.0	Pritličje - javljanje požara
T2.0	1. nadstropje - javljanje požara
T3.0	2. nadstropje - javljanje požara
T4.0	Mansarda - javljanje požara

### 3.3 TEHNIČNO POROČILO

Izdelan je PZI načrt s področja elektrotehnike, ki obravnava električne inštalacije in električno opremo za javljanje požara za objekt DOM XII - NASELJE ROŽNA DOLINA, Študentski dom Ljubljana.

**Načrt je izdelan na podlagi dokumentacije:**

- **Presoja požarne varnosti (PPV), št. 2025/13-PPV, izdelane pri podjetju Požarni inženiring d.o.o., maj 2025.**

Za sistem javljanja požara je predvidena možnost izvedbe v treh fazah:

- 1. faza, kjer je predvidena montaža požarne centrale s povezavo na varnostno nadzorni center, montaža ročnih javljalnikov požara in alarmnih siren z bliskavico
- 2. faza, kjer je predvidena montaža javljalnikov na hodnikih, kuhinjah, skupnih in tehničnih prostorih, povezava z dvigalom za vzpostavitev požarnega delovanja dvigala
- 3. faza - končni obseg, z montažo javljalnikov v sobah za študente in preostalih prostorih.

V primeru signala iz požarne centrale se:

- vključi alarmiranje z alarmnimi sirenami; predmet 1. faze izvedbe
- izvede prenos alarmnega signala na varnostno nadzorni center; predmet 1. faze izvedbe.

Navedba pomembnejših upoštevanih pravilnikov, smernic in standardov:

- Pravilnik o zahtevah za nizkonapetostne električne inštalacije v stavbah (UL RS št. 140/21, 199/21-GZ),
- Tehnična smernica TSG-N-002:2021, Nizkonapetostne električne inštalacije,
- Tehnična smernica TSG-1-001:2019, Požarna varnost v stavbah,
- Pravilnik o požarni varnosti v stavbah (UL RS št. 31/04, 10/05, 83/05, 14/07, 12/13, 16/17-GZ, 199/21-GZ-1),
- Smernica SZPV 408:2020, Požarno varnostne zahteve za električne in cevne napeljave v stavbah,
- Pravilnik o učinkoviti rabi električne energije v stavbah (UL RS št. 52/2010),
- SIST IEC 60364-4-41:2017 - Nizkonapetostne električne inštalacije - 4-41. del: Zaščitni ukrepi - Zaščita pred električnim udarom,
- SIST HD 60364-4-43:2011 - Nizkonapetostne električne inštalacije - 4-43. del: Zaščitni ukrepi - Zaščita pred nadtoki,
- Pravilnik o zaščiti stavb pred delovanjem strele (UL RS št. 140/21, 199/21-GZ.1),
- Tehnična smernica TSG-N-003:2021 - Zaščita pred delovanjem strele,
- SIST-TS CEN/TS 54-14:2018, Sistemi za odkrivanje in javljanje požara ter alarmiranje – 14. del: Smernice za načrtovanje, projektiranje, preverjanje, uporabo in vzdrževanje,
- VdS 2095:2022-06, Smernice za avtomatske naprave za javljanje požara.

Požarna centrala se namesti v prostoru dežurnega receptorja. Izvede se priključitev na napajanje 230VAC, povezava na varnostni nadzorni center in povezava na komunikacijsko vozlišče. Požarna centrala mora omogočati prikaz podatkov elementov, kjer se izvaja avtomatska samodiagnostika.

Inštalacija se izvede:

- v požarno varni izvedbi na nivoju zaščite E30
- uporabi se vodnike J-H(ST)H 1x2x0.8 mm<sup>2</sup> FE180/E30, rdeče barve in inštalacijski material na nivoju E30
- predviden je sistem ožičenja klase A, kar pomeni zankasto inštalacijo vsake adresabilne linije
- prehodi kablov med požarnimi sektorji se požarno zatesnijo na nivoju REI 90
- inštalacija se v prostorih brez tehničnega stropa izvede nadometno
- kabelske prehode med etažami in prostori se izvede z vrtanjem, kar je predvideno v načrtu električnih inštalacij
- od stropa do lokacije ročnega javljalnika se izvede podometna kabelska povezava.



Seznam prostorov PRITLIČJE		
Oznaka	Namembnost	Površina
12_P_01	Hodnik	27.38 m2
12_P_02	Delavnica	77.51 m2
12_P_03	Predprostor	6.97 m2
12_P_04	Kopalnica	3.05 m2
12_P_05	Delavnica	13.50 m2
12_P_06	Delavnica	13.50 m2
12_P_07	Delavnica	24.25 m2
12_P_08	Delavnica	18.85 m2
12_P_09	Delavnica	18.81 m2
12_P_10	Delavnica	18.90 m2
12_P_11	Delavnica	38.41 m2
12_P_12	Vetrolov	5.65 m2
12_P_13	Hodnik	33.32 m2
12_P_14	IT prostor	3.28 m2
12_P_15	Stopnice	6.30 m2
12_P_16	Predprostor	1.94 m2
12_P_17	Čistila	2.74 m2
12_P_18	Shramba	8.26 m2
12_P_19	Hodnik	15.80 m2
12_P_20	Kuhinja	7.85 m2
12_P_21	Kopalnica	3.05 m2
12_P_22	Soba	13.50 m2
12_P_23	Soba	13.50 m2
12_P_24	Kuhinja	7.85 m2
12_P_25	Kopalnica	2.94 m2
12_P_26	Soba	13.50 m2
12_P_27	Soba	13.50 m2
12_P_28	Vetrolov	19.62 m2
12_P_29	Garderoba - otro	19.99 m2
12_P_30	Igralnica	37.64 m2
12_P_31	Večnamenski pros	18.69 m2
12_P_32	Sanitarije - otr	6.97 m2
12_P_33	Igralnica	48.41 m2
12_P_34	Sanitarije - ose	3.00 m2
12_P_35	Kabinet za vzgoj	13.50 m2
12_P_36	Čajna kuhinja	11.32 m2
12_P_37	Čistila	1.22 m2
12_P_38	Hodnik	19.17 m2
12_P_39	Stopnice	6.30 m2
12_P_40	Strojne naprave	17.49 m2
12_P_41	Hodnik	29.18 m2
12_P_42	Kuhinja	7.72 m2
12_P_43	Kopalnica	3.05 m2
12_P_44	Soba	13.50 m2
12_P_45	Soba	13.50 m2
12_P_46	Kuhinja	7.85 m2
12_P_47	Kopalnica	3.05 m2
12_P_48	Soba	13.50 m2
12_P_49	Soba	13.50 m2
12_P_50	Kuhinja	7.85 m2
12_P_51	Kopalnica	2.94 m2
12_P_52	Soba	13.50 m2
12_P_53	Soba	13.14 m2
12_P_54	Večnamenski pros	37.49 m2
12_P_55	Kuhinja	6.97 m2
12_P_56	Kopalnica	3.05 m2
12_P_57	Soba	13.26 m2
12_P_58	Soba	13.26 m2
12_P_59	Večnamenski pros	38.03 m2
Skupaj		891.77 m2

<b>MBiRO</b> <b>Bojan Mikolič s.p.</b> tel.: 01/4297181, 0274 125 C. dveh cesarjev 6, Ljubljana	Načrt:	EL. INŠTALACIJE IN EL. OPREMA		Risba:	T1.0	
	Risba:	PRITLIČJE – JAVLJANJE POŽARA		List:		1/1
Odgovorni projektant:	BOJAN MIKOLIČ u.d.i.e. E-0398	Investitor/Objekt:	JAVNI ZAVOD ŠTUDENTSKI DOM LJUBLJANA		Datum:	julij 2025
Projektant:	BOJAN MIKOLIČ u.d.i.e.		Svetševa ulica 9, Ljubljana		Merilo:	1:100
Izdela:	MARIJAN GODNJAVEC teh.		DOM XII – NASELJE ROŽNA DOLINA			
Sprememba:		Št. načrta:	MB-33/6-25		Vrsta proj.:	PZI

1. NADSTROPJE

Etažnost P+2N+M



Seznam prostorov 1. NADSTROPJE					
Oznaka	Namembnost	Površina	Oznaka	Namembnost	Površina
12_1N_01	Stopnice	6.30 m2	12_1N_47	Kuhinja	7.65 m2
12_1N_02	Hodnik	23.82 m2	12_1N_48	Kopalnica	3.05 m2
12_1N_03	Predprostor	1.94 m2	12_1N_49	Soba	13.50 m2
12_1N_04	Soba	8.38 m2	12_1N_50	Soba	13.50 m2
12_1N_05	Kopalnica	2.79 m2	12_1N_51	Kuhinja	7.85 m2
12_1N_06	Hodnik	26.49 m2	12_1N_52	Kopalnica	3.05 m2
12_1N_07	Kuhinja	7.85 m2	12_1N_53	Soba	13.50 m2
12_1N_08	Kopalnica	3.05 m2	12_1N_54	Soba	13.50 m2
12_1N_09	Soba	13.50 m2	12_1N_55	Kuhinja	7.85 m2
12_1N_10	Soba	13.50 m2	12_1N_56	Kopalnica	2.94 m2
12_1N_11	Kuhinja	7.85 m2	12_1N_57	Soba	13.50 m2
12_1N_12	Kopalnica	3.05 m2	12_1N_58	Soba	13.50 m2
12_1N_13	Soba	13.50 m2	12_1N_59	Stopnice	6.30 m2
12_1N_14	Soba	13.50 m2	12_1N_60	Hodnik	23.82 m2
12_1N_15	Kuhinja	7.72 m2	12_1N_61	Predprostor	1.94 m2
12_1N_16	Kopalnica	3.05 m2	12_1N_62	Kopalnica	2.79 m2
12_1N_17	Soba	13.50 m2	12_1N_63	Soba	8.38 m2
12_1N_18	Soba	13.50 m2	12_1N_64	Predprostor	1.94 m2
12_1N_19	Kuhinja	7.85 m2	12_1N_65	Čistila	2.74 m2
12_1N_20	Kopalnica	2.94 m2	12_1N_66	Pralnica	8.38 m2
12_1N_21	Soba	13.50 m2	12_1N_67	Hodnik	26.49 m2
12_1N_22	Soba	13.50 m2	12_1N_68	Kuhinja	7.72 m2
12_1N_23	Kuhinja	7.85 m2	12_1N_69	Kopalnica	3.05 m2
12_1N_24	Kopalnica	3.05 m2	12_1N_70	Soba	13.50 m2
12_1N_25	Soba	13.50 m2	12_1N_71	Soba	13.50 m2
12_1N_26	Soba	13.50 m2	12_1N_72	Kuhinja	7.85 m2
12_1N_27	Kuhinja	7.65 m2	12_1N_73	Kopalnica	3.05 m2
12_1N_28	Kopalnica	3.05 m2	12_1N_74	Soba	13.50 m2
12_1N_29	Soba	13.50 m2	12_1N_75	Soba	13.50 m2
12_1N_30	Soba	13.50 m2	12_1N_76	Kuhinja	7.85 m2
12_1N_31	Predprostor	1.94 m2	12_1N_77	Kopalnica	2.94 m2
12_1N_32	Kopalnica	2.71 m2	12_1N_78	Soba	13.50 m2
12_1N_33	Soba	8.38 m2	12_1N_79	Soba	13.50 m2
12_1N_34	Hodnik	26.49 m2	12_1N_80	Kuhinja	7.65 m2
12_1N_35	Kuhinja	7.72 m2	12_1N_81	Kopalnica	3.05 m2
12_1N_36	Kopalnica	3.05 m2	12_1N_82	Soba	13.50 m2
12_1N_37	Soba	13.50 m2	12_1N_83	Soba	13.50 m2
12_1N_38	Soba	13.50 m2	12_1N_84	Kuhinja	7.85 m2
12_1N_39	Kuhinja	7.85 m2	12_1N_85	Kopalnica	3.05 m2
12_1N_40	Kopalnica	3.05 m2	12_1N_86	Soba	13.50 m2
12_1N_41	Soba	13.50 m2	12_1N_87	Soba	13.50 m2
12_1N_42	Soba	13.50 m2	12_1N_88	Kuhinja	7.85 m2
12_1N_43	Kuhinja	7.85 m2	12_1N_89	Kopalnica	3.05 m2
12_1N_44	Kopalnica	3.05 m2	12_1N_90	Soba	13.50 m2
12_1N_45	Soba	13.50 m2	12_1N_91	Soba	13.50 m2
12_1N_46	Soba	13.50 m2			
Skupaj					872.90 m2

**MBbiro**  
Bojan Mikolič s.p.  
tel.: 01/4297181, 0274 125  
C. dveh cesarjev 6, Ljubljana

Nacrtna risba: EL. INŠTALACIJE IN EL. OPREMA  
1. NADSTROPJE – JAVLJANJE POŽARA

Risba: T2.0

List: 1/1

Odgovorni projektant: BOJAN MIKOLIČ u.d.i.e. E-0398  
Projektant: BOJAN MIKOLIČ u.d.i.e.  
Izdal: MARJAN GONJAVEC teh.  
Sprememba:

Investitor/Objekt: JAVNI ZAVOD ŠTUDENTSKI DOM LJUBLJANA  
Svetčeva ulica 9, Ljubljana  
DOM XII – NASELJE ROŽNA DOLINA

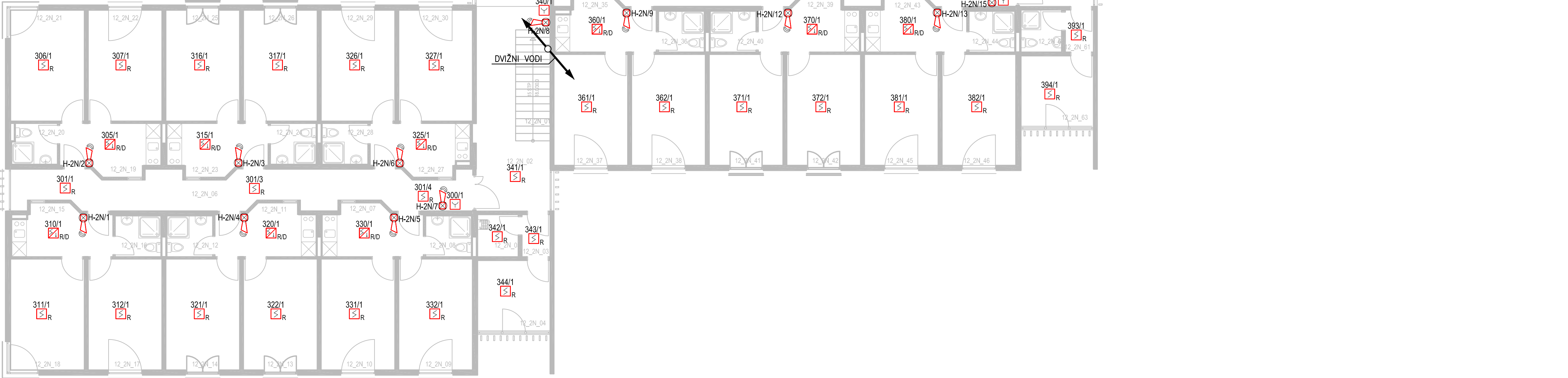
Datum: julij 2025

Merilo: 1:100

Št. nacrta: MB-33/6-25

Vrsta proj: PZI

2. NADSTROPJE  
Etažnost P+2N+M



Seznam prostorov 2. NADSTROPJE					
Oznaka	Namembnost	Površina	Oznaka	Namembnost	Površina
12_1N_01	Stopnice	6.30 m2	12_1N_47	Kuhinja	7.65 m2
12_1N_02	Hodnik	23.82 m2	12_1N_48	Kopalnica	3.05 m2
12_1N_03	Predprostor	1.94 m2	12_1N_49	Soba	13.50 m2
12_1N_04	Soba	8.38 m2	12_1N_50	Soba	13.50 m2
12_1N_05	Kopalnica	2.79 m2	12_1N_51	Kuhinja	7.85 m2
12_1N_06	Hodnik	26.49 m2	12_1N_52	Kopalnica	3.05 m2
12_1N_07	Kuhinja	7.85 m2	12_1N_53	Soba	13.50 m2
12_1N_08	Kopalnica	3.05 m2	12_1N_54	Soba	13.50 m2
12_1N_09	Soba	13.50 m2	12_1N_55	Kuhinja	7.85 m2
12_1N_10	Soba	13.50 m2	12_1N_56	Kopalnica	2.94 m2
12_1N_11	Kuhinja	7.85 m2	12_1N_57	Soba	13.50 m2
12_1N_12	Kopalnica	3.05 m2	12_1N_58	Soba	13.50 m2
12_1N_13	Soba	13.50 m2	12_1N_59	Stopnice	6.30 m2
12_1N_14	Soba	13.50 m2	12_1N_60	Hodnik	23.82 m2
12_1N_15	Kuhinja	7.72 m2	12_1N_61	Predprostor	1.94 m2
12_1N_16	Kopalnica	3.05 m2	12_1N_62	Kopalnica	2.79 m2
12_1N_17	Soba	13.50 m2	12_1N_63	Soba	8.38 m2
12_1N_18	Soba	13.50 m2	12_1N_64	Predprostor	1.94 m2
12_1N_19	Kuhinja	7.85 m2	12_1N_65	Čistila	2.74 m2
12_1N_20	Kopalnica	2.94 m2	12_1N_66	Prahnica	8.38 m2
12_1N_21	Soba	13.50 m2	12_1N_67	Hodnik	26.49 m2
12_1N_22	Soba	13.50 m2	12_1N_68	Kuhinja	7.72 m2
12_1N_23	Kuhinja	7.85 m2	12_1N_69	Kopalnica	3.05 m2
12_1N_24	Kopalnica	3.05 m2	12_1N_70	Soba	13.50 m2
12_1N_25	Soba	13.50 m2	12_1N_71	Soba	13.50 m2
12_1N_26	Soba	13.50 m2	12_1N_72	Kuhinja	7.85 m2
12_1N_27	Kuhinja	7.65 m2	12_1N_73	Kopalnica	3.05 m2
12_1N_28	Kopalnica	3.05 m2	12_1N_74	Soba	13.50 m2
12_1N_29	Soba	13.50 m2	12_1N_75	Soba	13.50 m2
12_1N_30	Soba	13.50 m2	12_1N_76	Kuhinja	7.85 m2
12_1N_31	Predprostor	1.94 m2	12_1N_77	Kopalnica	2.94 m2
12_1N_32	Kopalnica	2.71 m2	12_1N_78	Soba	13.50 m2
12_1N_33	Soba	8.38 m2	12_1N_79	Soba	13.50 m2
12_1N_34	Hodnik	26.49 m2	12_1N_80	Kuhinja	7.65 m2
12_1N_35	Kuhinja	7.72 m2	12_1N_81	Kopalnica	3.05 m2
12_1N_36	Kopalnica	3.05 m2	12_1N_82	Soba	13.50 m2
12_1N_37	Soba	13.50 m2	12_1N_83	Soba	13.50 m2
12_1N_38	Soba	13.50 m2	12_1N_84	Kuhinja	7.85 m2
12_1N_39	Kuhinja	7.85 m2	12_1N_85	Kopalnica	3.05 m2
12_1N_40	Kopalnica	3.05 m2	12_1N_86	Soba	13.50 m2
12_1N_41	Soba	13.50 m2	12_1N_87	Soba	13.50 m2
12_1N_42	Soba	13.50 m2	12_1N_88	Kuhinja	7.85 m2
12_1N_43	Kuhinja	7.85 m2	12_1N_89	Kopalnica	3.05 m2
12_1N_44	Kopalnica	3.05 m2	12_1N_90	Soba	13.50 m2
12_1N_45	Soba	13.50 m2	12_1N_91	Soba	13.50 m2
12_1N_46	Soba	13.50 m2			
Skupaj					872.90 m2

**MBbiro**  
**Bojan Mikolič s.p.**  
tel.: 01/4297181, 0274 125  
C. dveh cesarjev 6, Ljubljana

Odgovorni projektant: BOJAN MIKOLIČ u.d.i.e. E-0398  
Projektant: BOJAN MIKOLIČ u.d.i.e.  
Izdela: MARJAN GODNJAVEC teh.  
Sprememba:

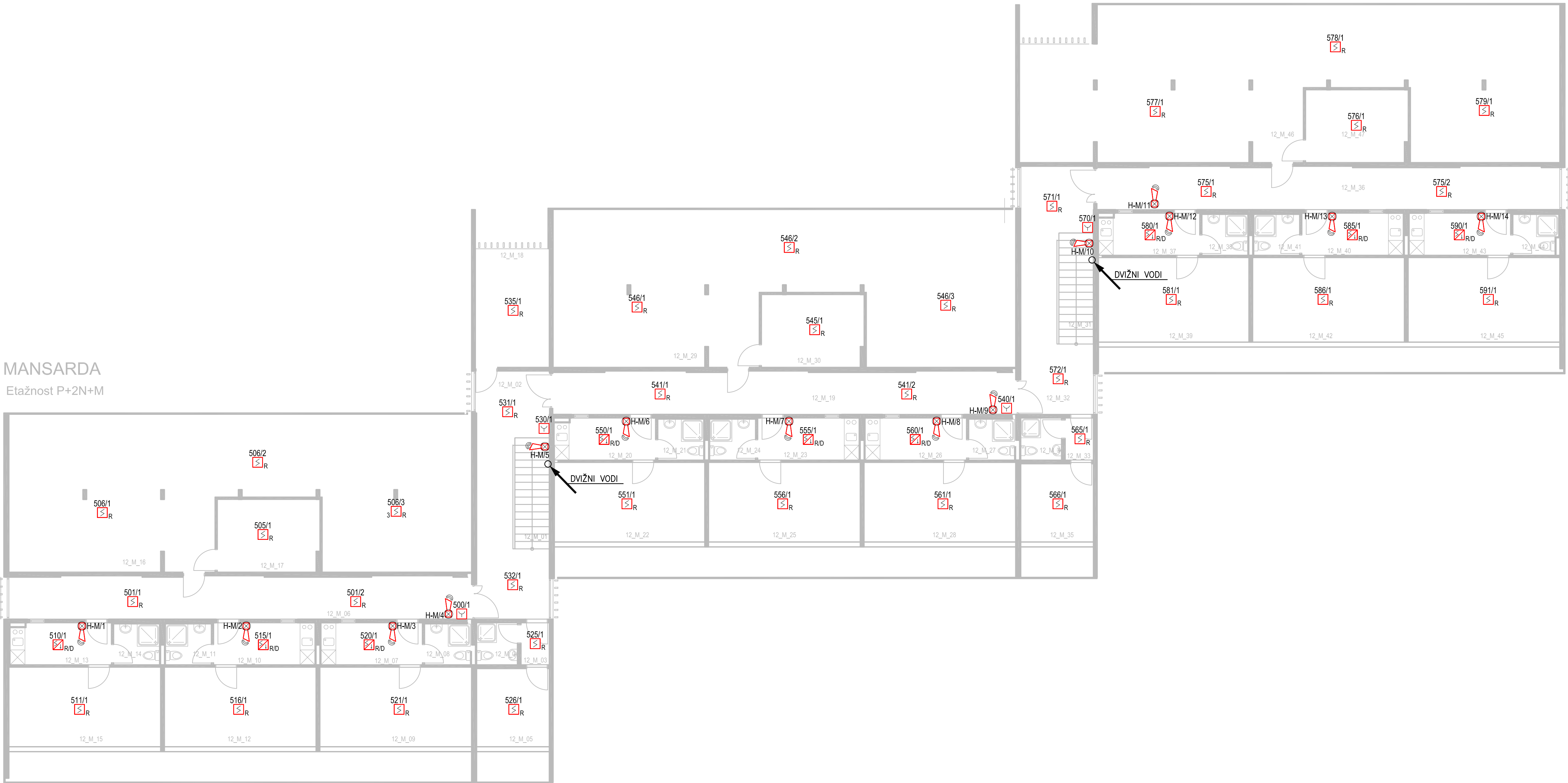
Načrt: EL. INSTALACIJE IN EL. OPREMA  
Risba: 2. NADSTROPJE – JAVLJANJE POŽARA

Investitor/Objekt: JAVNI ZAVOD ŠTUDENTSKI DOM LJUBLJANA  
Svetčeva ulica 9, Ljubljana  
DOM XII – NASELJE ROŽNA DOLINA  
St. načrta: MB-33/6-25

Risba: T3.0  
List: 1/1  
Datum: julij 2025  
Merilo: 1:100  
Vrsta proj: PZI

MANSARDA

Etažnost P+2N+M



Seznam prostorov MANSARDA		
Oznaka	Namembnost	Površina
12_M_01	Stopnice	6.30 m2
12_M_02	Hodnik	23.25 m2
12_M_03	Predprostor	1.94 m2
12_M_04	Kopalnica	2.79 m2
12_M_05	Soba	7.72 m2
12_M_06	Hodnik	32.10 m2
12_M_07	Kuhinja	6.97 m2
12_M_08	Kopalnica	2.93 m2
12_M_09	Soba	16.53 m2
12_M_10	Kuhinja	6.97 m2
12_M_11	Kopalnica	3.05 m2
12_M_12	Soba	16.53 m2
12_M_13	Kuhinja	6.84 m2
12_M_14	Kopalnica	3.05 m2
12_M_15	Soba	16.53 m2
12_M_16	Podstrešje	102.35 m2
12_M_17	Strojne naprave	12.08 m2
12_M_18	Podstrešje	14.09 m2
12_M_19	Hodnik	32.17 m2
12_M_20	Kuhinja	6.77 m2
12_M_21	Kopalnica	3.05 m2
12_M_22	Soba	19.24 m2
12_M_23	Kuhinja	6.97 m2
12_M_24	Kopalnica	3.05 m2
12_M_25	Soba	19.82 m2
12_M_26	Kuhinja	6.97 m2
12_M_27	Kopalnica	2.98 m2
12_M_28	Soba	19.82 m2
12_M_29	Podstrešje	102.66 m2
12_M_30	Strojne naprave	12.08 m2
12_M_31	Stopnice	6.30 m2
12_M_32	Hodnik	23.24 m2
12_M_33	Predprostor	1.94 m2
12_M_34	Kopalnica	2.79 m2
12_M_35	Soba	9.29 m2
12_M_36	Hodnik	32.37 m2
12_M_37	Kuhinja	6.77 m2
12_M_38	Kopalnica	3.05 m2
12_M_39	Soba	20.44 m2
12_M_40	Kuhinja	6.97 m2
12_M_41	Kopalnica	3.05 m2
12_M_42	Soba	21.05 m2
12_M_43	Kuhinja	6.97 m2
12_M_44	Kopalnica	2.94 m2
12_M_45	Soba	21.05 m2
12_M_46	Podstrešje	117.78 m2
12_M_47	Strojne naprave	12.08 m2
Skupaj		815.68 m2

**MBbiro**  
Bojan Mikolič s.p.  
tel.: 01/4297161, 0274 125  
C. dveh cesarjev 6, Ljubljana

Odgovorni projektant: BOJAN MIKOLIČ u.d.i.e. E-0398  
Projektant: BOJAN MIKOLIČ u.d.i.e.  
Izdela: MARJAN GODNJAVEC teh.  
Sprememba:

Nacr: EL. INŠTALACIJE IN EL. OPREMA  
Risba: MANSARDA – JAVLJANJE POŽARA

Investitor/Objekt: JAVNI ZAVOD ŠTUDENTSKI DOM LJUBLJANA  
Svetčeva ulica 9, Ljubljana  
DOM XII – NASELJE ROŽNA DOLINA

Št. nacrta: MB-33/6-25

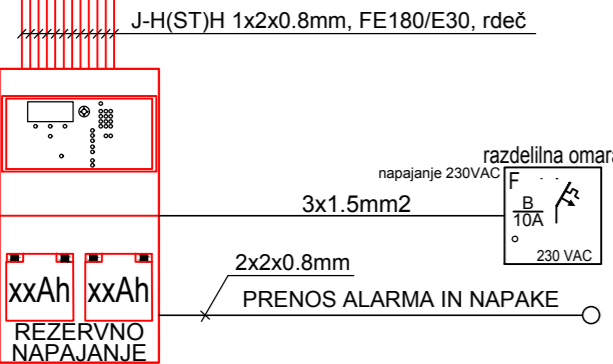
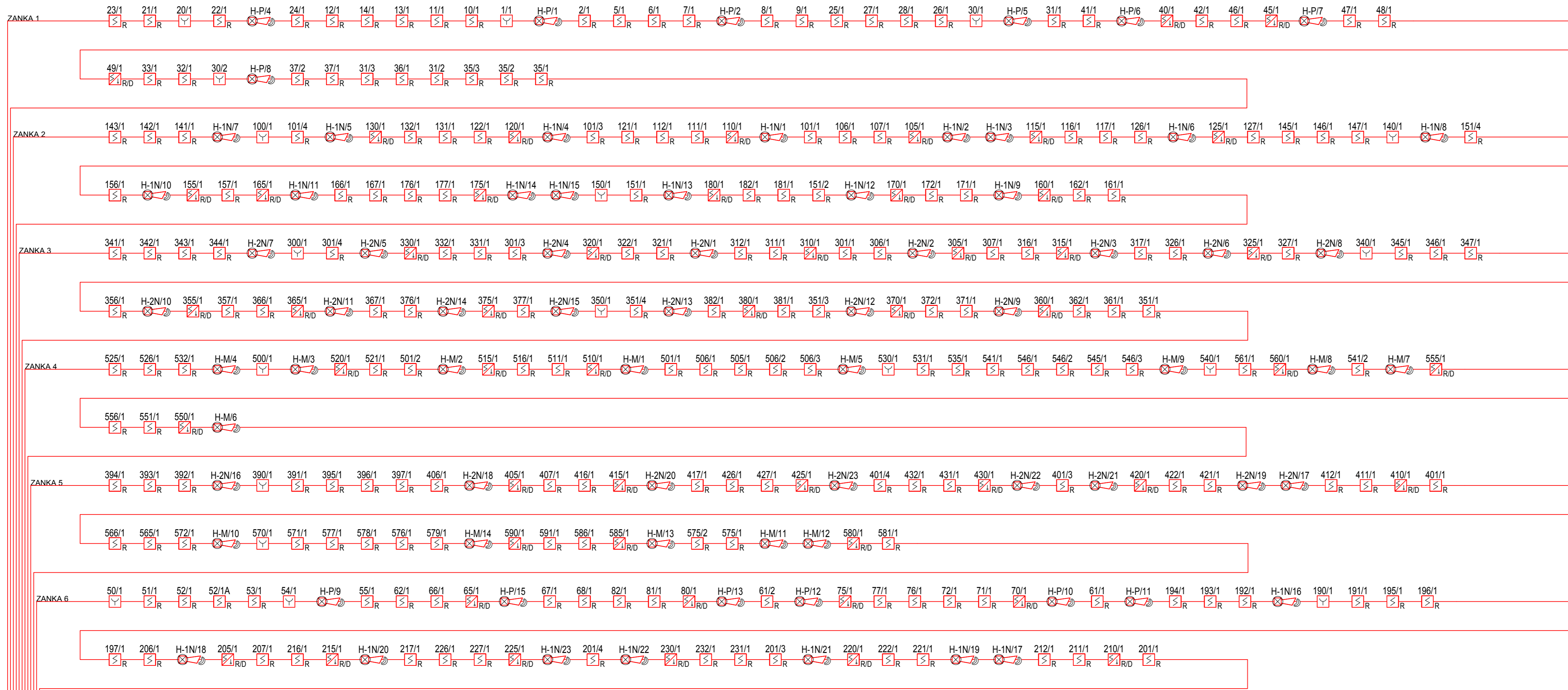
Risba: T4.0

List: 1/1

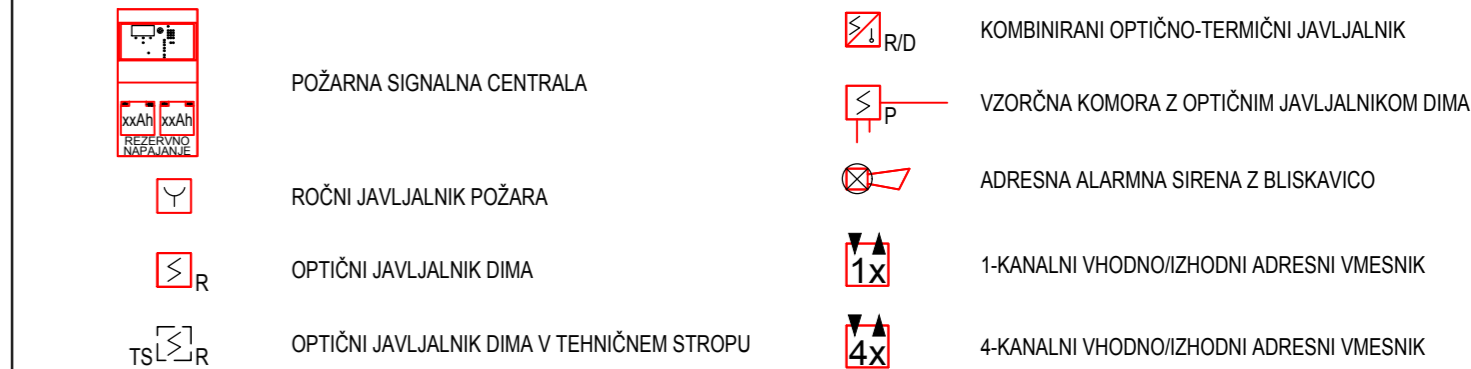
Datum: julij 2025

Merilo: 1:100

Vrsta proj.: PZI



## SISTEM AVT. ODKRIVANJA IN JAVLJANJA POŽARA



<b>MBbiro</b> Bojan Mikolič s.p. tel.: 01/4297181, 0274 IZS C. dveh cesarjev 6, Ljubljana	Načrt: EL. INŠTALACIJE IN EL. OPREMA	Risba: 1.0
	Risba: ENOPOLNA SHEMA – JAVLJANJE POŽARA	List: 1/1
Odgovorni projektant: BOJAN MIKOLIČ u.d.i.e. E-0398	Investitor/Objekt: JAVNI ZAVOD ŠTUDENTSKE DOM LJUBLJANA	Datum: julij 2025
Projektant: BOJAN MIKOLIČ u.d.i.e.	Svetčeva ulica 9, Ljubljana	Merilo: 1: x
Izdal: MARJAN GODNJAVEC teh.	DOM XII – NASELJE ROŽNA DOLINA	Vrsta proj: PZI
Sprememba:	Št. načrta: MB-33/6-25	